

Fiche 85-05-07

# CALIFORNIAN



## Localisation

- Les Sables d'Olonne 85000
- 23,6 milles du port (Sud-Ouest)
- 46° 14 N / 2° 12 W

## Faune

- Classique de l'Atlantique.  
(Voir fiches biologie)

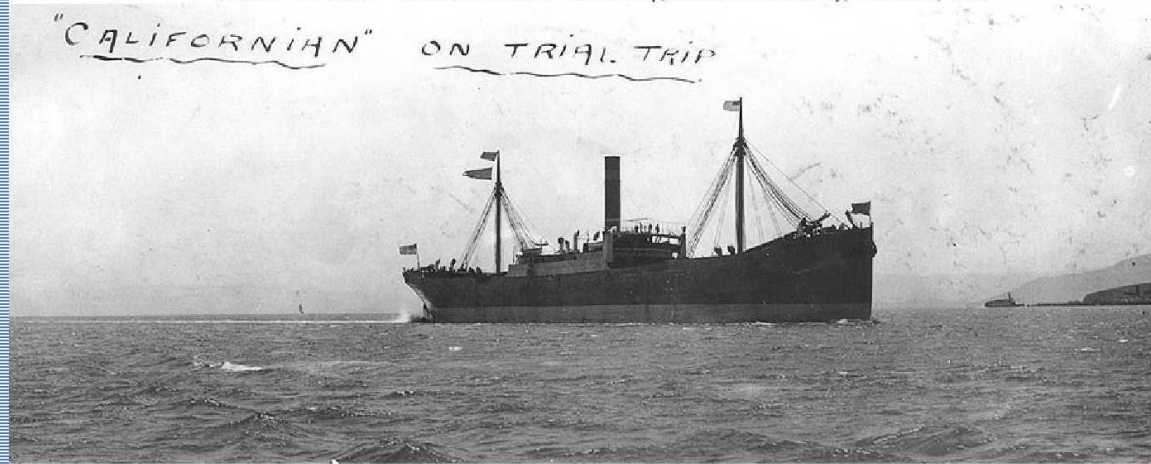
## Conditions de plongée

- Profondeur moyenne : 46m
- Brassiage : 6m
- Eau claire, repérage facile en suivant le côté bâbord, parfois du courant.
- Niveau 3 CMAS 3 étoiles.

## A voir en priorité

- Etrave couchée sur bâbord.
- Quatre chaudières plus une annexe.
- Machine inclinée sur tribord.
- Poupe inclinée sur bâbord.

Photo # NH 75274 S.S. Californian on her trial trip, in San Francisco Bay, California, 1900



## Caractéristiques

- Longueur : 126 m
- Largeur : 15,5 m
- tirant d'eau : 8 m
- 5658 tonneaux.
- Machine à triple expansions

## Naufrage

Le 22 juin 1918 à 5h05, il touche une mine, et coule à 9h03.  
(Voir fiche histoire.)

## Scaphandre Club Yonnais

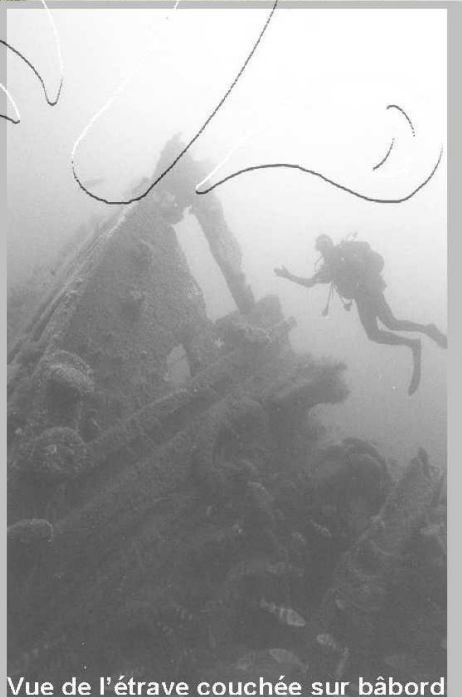
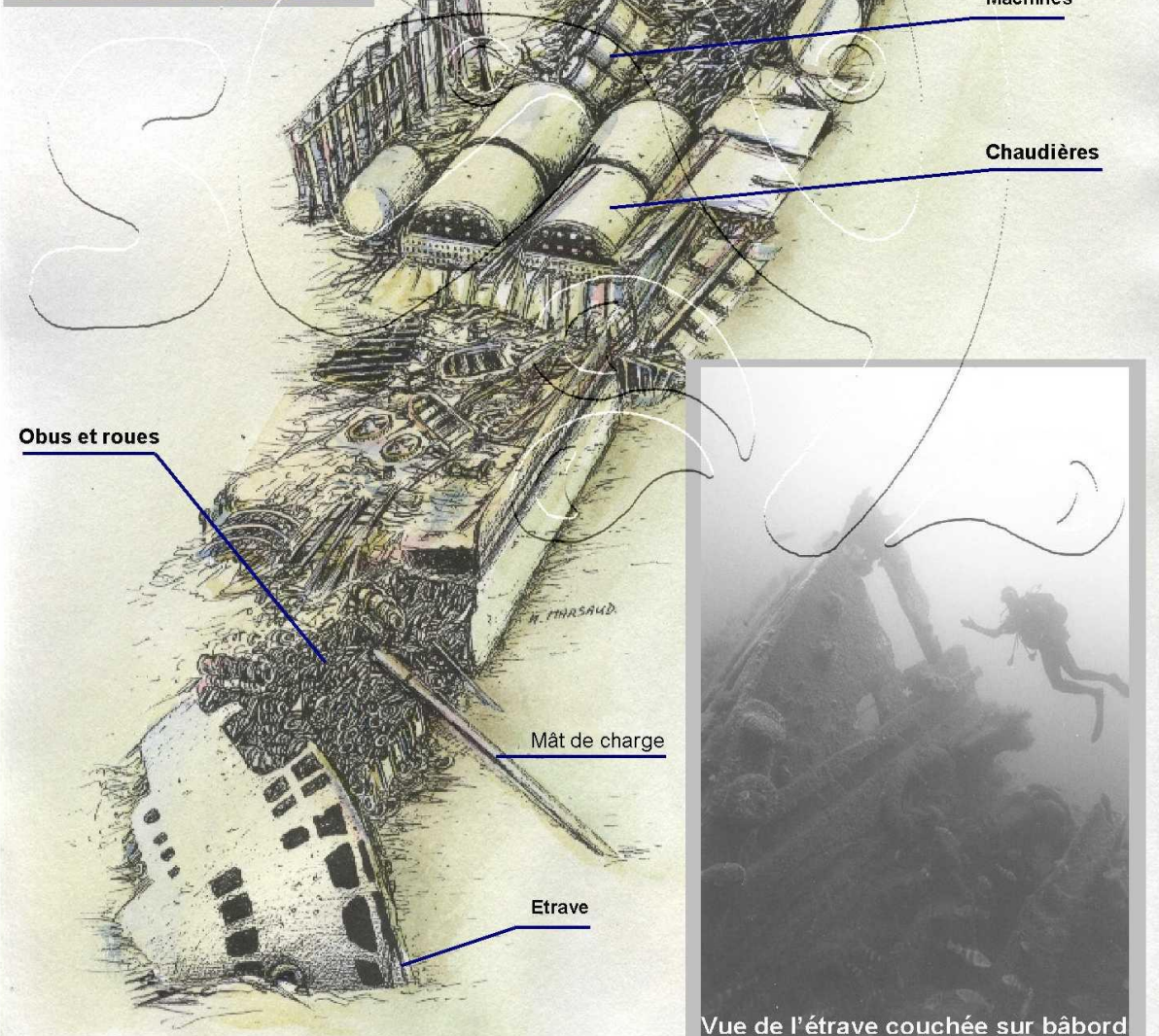
Complexe piscine Arago  
85000 La Roche sur Yon

02 51 62 72 01



# LE CALIFORNIAN

Cargo à vapeur  
1900 - 1918



Réalisation, photos, dessin : Jean-Marie Levasseur, Pascal Hénaff, Hervé Marsaud, S.C.Y.