

NIOBE (dit l'Armorique)



Localisation

- Les Sables d'Olonne 85000
- 15 milles du port (nord-ouest île de Ré)
- 46° 14 N / 1° 48 W

Faune

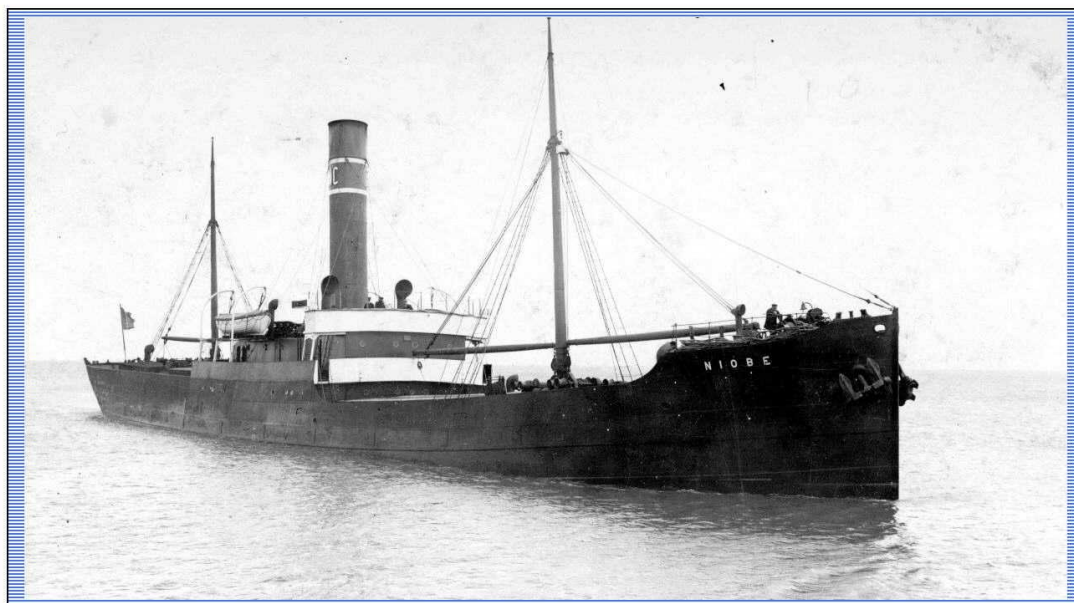
- Classique de l'Atlantique
 - Parfois : lotte, banc de bars.
- (Voir fiches biologie)

Conditions de plongée

- Profondeur moyenne : 38m
- Brassage : 4m
- Eau claire, repérage facile.
- Niveau 2 CMAS 2 étoiles.

A voir en priorité

- L'étrave compacte, avec les ancres à poste.
- Chaudières semi ensablées, machine debout.
- Arrière bien conservé, avec hélice de secours.
- Epave entière dont on fait le tour en une seule plongée.



Document : Académie Balise de l'Image Marine

Caractéristiques

- Longueur : 72,80 m
- Largeur : 10,48 m
- Deux chaudières, une machine.

Naufrage

Le 16 février 1917, il est torpillé par le UC 21

(Voir fiche histoire.)

Scaphandre Club Yonnais

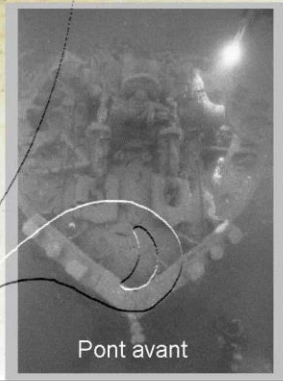
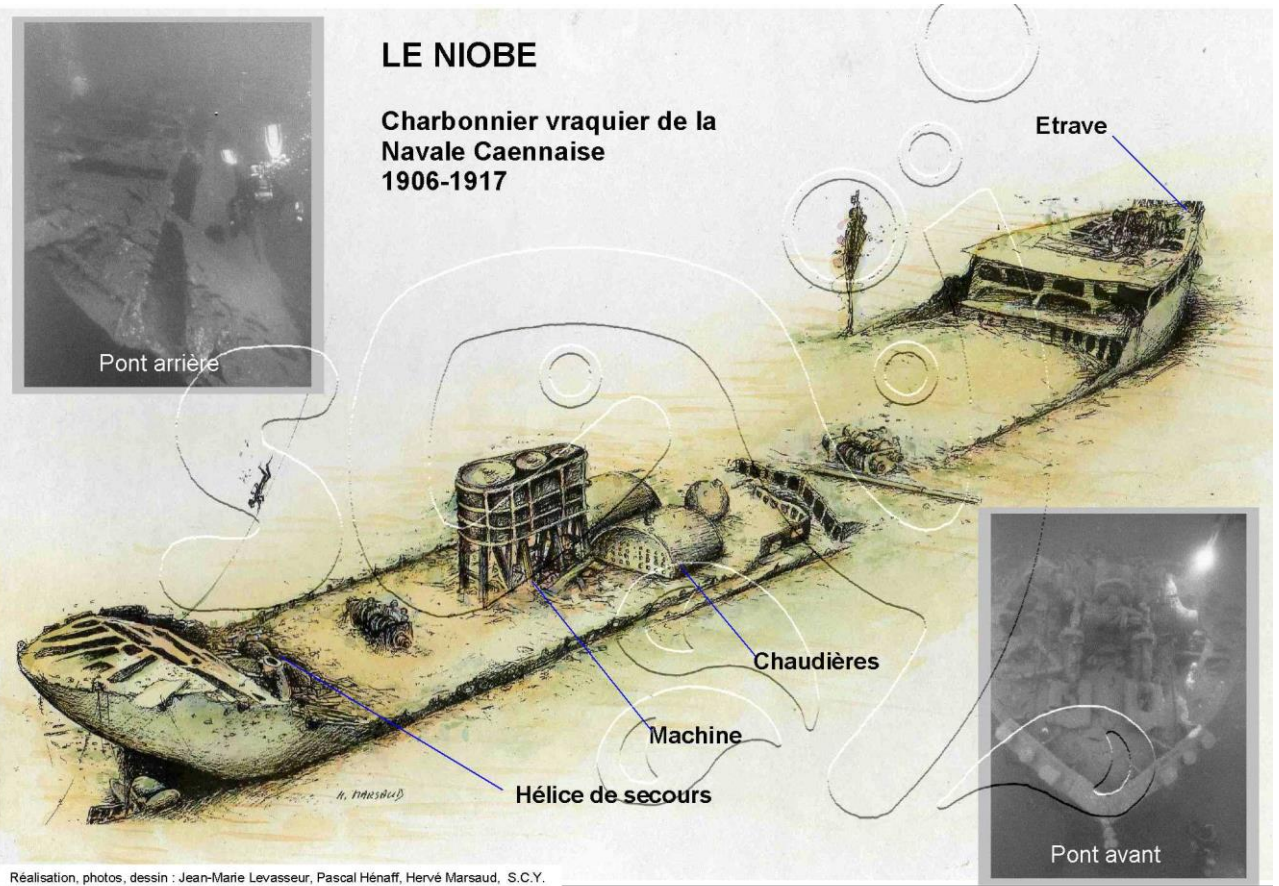
Complexe piscine Arago
85000 La Roche sur Yon

02 51 62 72 01



LE NIOBE

Charbonnier vraquier de la
Navale Caennaise
1906-1917



Réalisation, photos, dessin : Jean-Marie Levasseur, Pascal Hénaff, Hervé Marsaud, S.C.Y.