

# ANGLO PATAGONIAN



## Localisation

- Les Sables d'Olonne 85000
- 15 milles du port, plein ouest
- 46° 27 N / 2° 10 W

## Faune

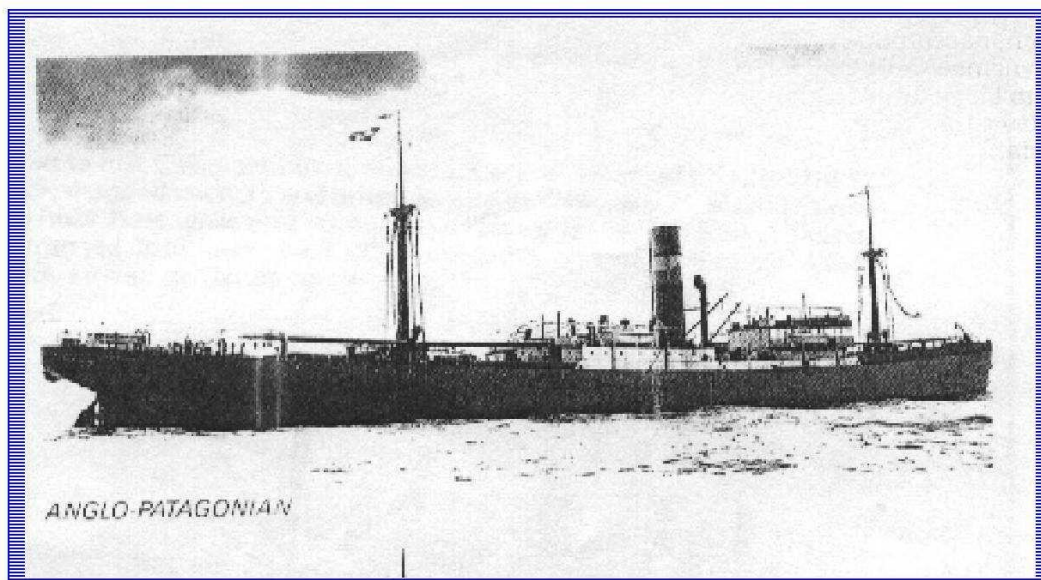
- Classique de l'Atlantique
  - Parfois : lotte, poulpe.
- (Voir fiches biologie)

## Conditions de plongée

- Profondeur moyenne : 45m
- Brassage : 4m
- Eau très claire, repérage difficile.
- Niveau 3 CMAS 3 étoiles.

## A voir en priorité

- Machine à quadruple expansion et chaudières (gros relief).
- Arbre d'hélice qui permet de s'orienter facilement.
- Epave disloquée et dispersée sur le sable.
- Chargement hétéroclite



L'Anglo Patagonian en mer

## Caractéristiques

- Longueur : 123 m
- Largeur : 16 m
- Trois plus une chaudières.

## Naufrage

Le 11 juillet 1917, il est torpillé par le UC 72

(Voir fiche histoire.)

## Scaphandre Club Yonnais

Complexe piscine Arago  
85000 La Roche sur Yon

02 51 62 72 01



# L'ANGLO PATAGONIAN

Cargo anglais des Nitrate Producers  
1910-1917



Secteur de barre  
avec filet

Arbre d'hélice

Machine

Machine couchée sur tribord

Etrave écroulée sur tribord

Etrave



Plaque constructeur

Réalisation, photos, dessin : Jean-Marie Levasseur, Pascal Hénaff, Hervé Marsaud, S.C.Y.